



FORUM INNOWACJI I NOWYCH TECHNOLOGII W  
NIERUCHOMOŚCIACH

**NOWOCZESNY I BEZPIECZNY WJAZD DO  
PARKU LOGISTYCZNEGO, CZYLI JAK DZIĘKI  
TECHNOLOGII ZAANGAŻOWAĆ KLIENTÓW  
PARKU**

KRZYSZTOF LISIECKI, PROPERTY MANAGER SEGRO  
ANDRZEJ HAMRYSZCZAK, WSPÓŁWŁAŚCICIEL VCN

CZERWIEC 2018

## SEGRO NA ŚWIECIE

**1,200**  
Klientów

**6,7**  
miliona m<sup>2</sup>  
powierzchni

aktywa  
wartości **9** MILIARDÓW  
£

**10**  
krajów

## SEGRO W EUROPIE CENTRALNEJ

**12** lat  
doświadczenia

**9** strategicznych  
lokalizacji

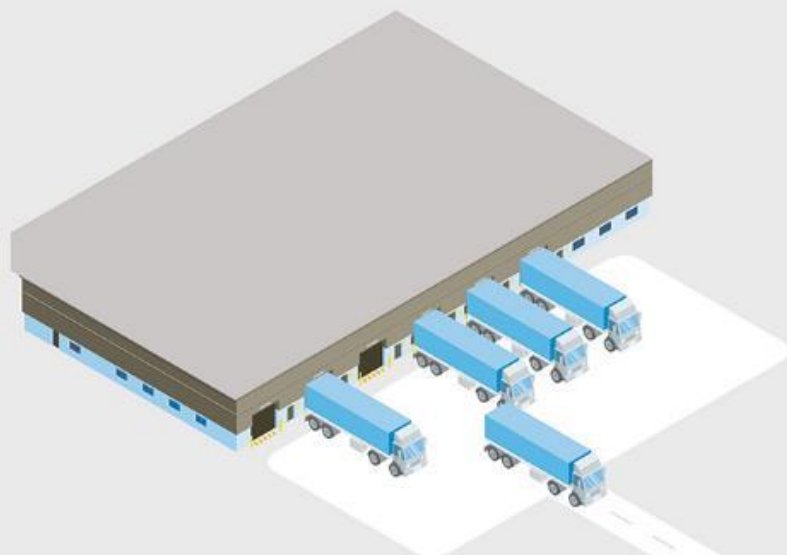
**1,3** miliona m<sup>2</sup>  
powierzchni

**18** parków

# SEGRO W EUROPIE CENTRALNEJ



# NIERUCHOMOŚCI SEGRO PEŁNIĄ WIELE RÓŻNORODNYCH FUNKCJI



Magazyny typu big box

10,000-90,000 m<sup>2</sup> - typowy rozmiar

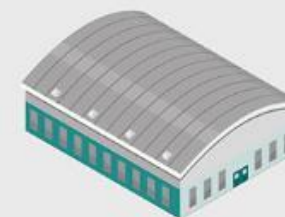
Zlokalizowane w pobliżu głównych węzłów komunikacyjnych



Centra dystrybucji miejskiej (small business units)

1,000-10,000 m<sup>2</sup> - typowy rozmiar

Zlokalizowane w obrębie granic administracyjnych miast





# ZRÓWNOWAŻONY ROZWÓJ

GRUPA SEGR**O**: 1,3 GW MOCY Z INSTALACJI  
FOTOWOLTAICZNYCH

OSZCZĘDNOŚĆ DLA KLIENTÓW DO 60%  
KOSZTÓW ENERGII ELEKTRYCZNEJ

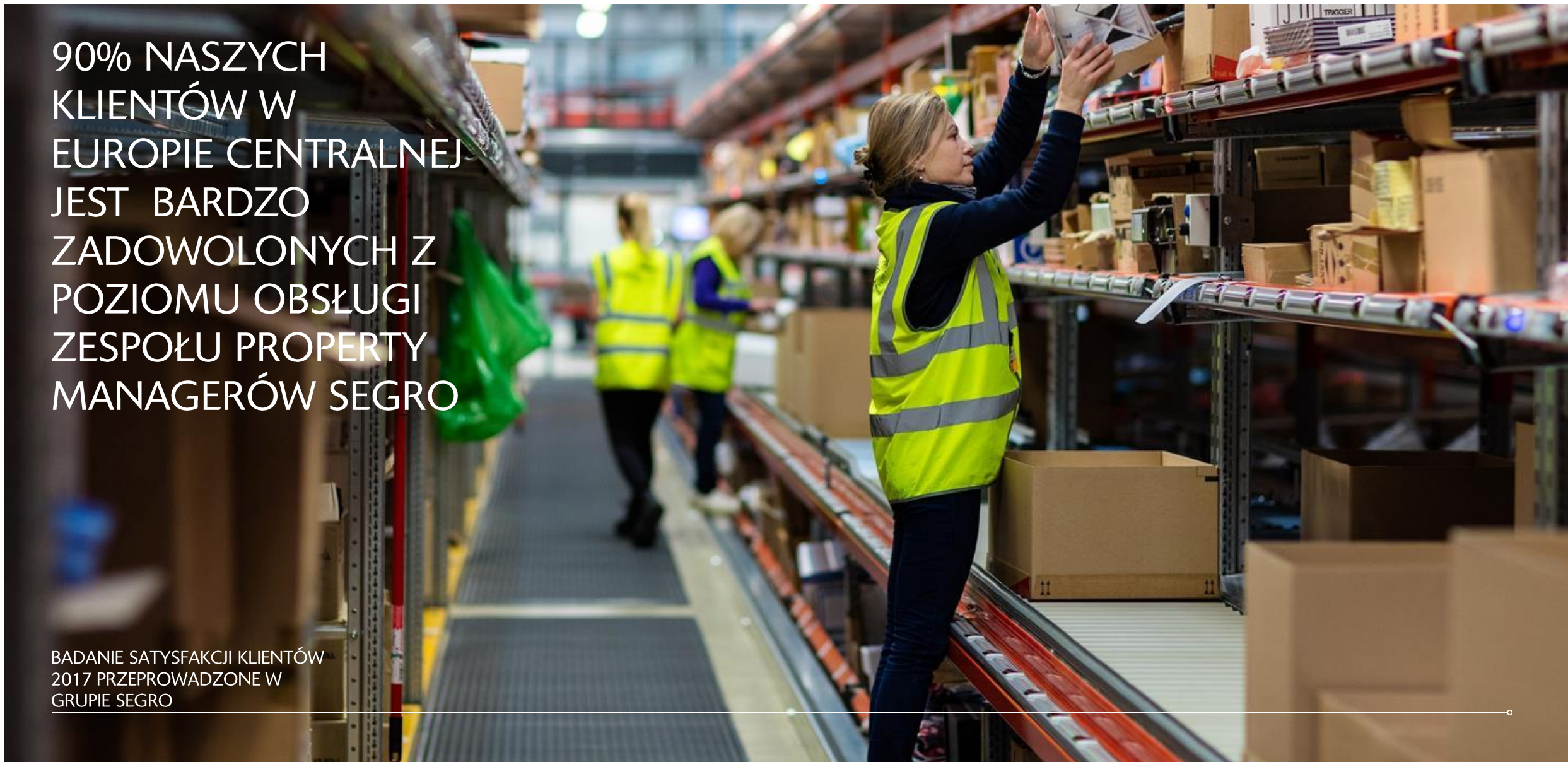
80% ODPADÓW BUDOWLANYCH  
PODDAWANYCH RECYKLINGOWI

WSZYSTKIE NOWE PROJEKTY DEWELOPERSKIE Z  
CERTYFIKATEM BREEAM



90% NASZYCH  
KLIENTÓW W  
EUROPIE CENTRALNEJ  
JEST BARDZO  
ZADOWOLONÝCH Z  
POZIOMU OBSŁUGI  
ZESPOŁU PROPERTY  
MANAGERÓW SEGRO

BADANIE SATYSFAKCJI KLIENTÓW  
2017 PRZEPROWADZONE W  
GRUPIE SEGRO





TECHNOLOGIA W MAGAZYNACH

100%  
UŻYTECZNOŚCI



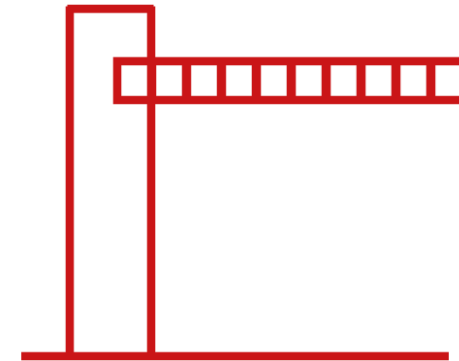


**NAJCENNIJSZY DLA LOGISTYKI**

**CZAS**

## KORZYŚCI

- Usprawnienie operacji
- Podniesienie jakości ochrony bez zwiększania wydatków
- Otwarty system



**NOWOCZESNY  
SYSTEM  
KONTROLI DOSTĘPU  
automatycznie  
rozpoznający  
tablice rejestracyjne**

# VnetLPR

## Więcej niż LPR

- Awizacja i przepustki elektroniczne
- Baza pojazdów, kierowców, odwiedzających
- Zliczanie pojazdów i osób oraz analiza czasu i przebiegu ich pobytu na terenie na podstawie przepustek
- Dowolne pola opisu zdarzenia (pojazd, naczepy, numery ewidencyjne, plomby, towar, własne przedmioty wartościowe, itd.)
- Możliwość filtrowania i wyszukiwania wg dowolnego kryterium
- Możliwość eksportu listy zdarzeń do formatów xls, pdf, itd.
- Możliwość jednoczesnej pracy wielu osób
- Interfejs oparty o przeglądarkę internetową



Cyfrowa recepcja



# VnetLPR

## Elementy systemu

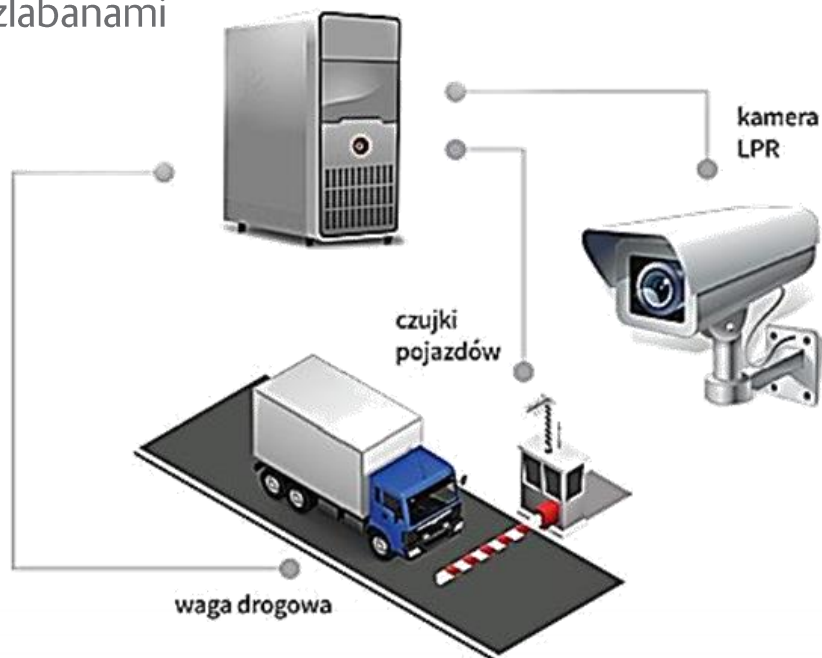
- System wykorzystuje do swojego działania następujące elementy:
  - Kamera LPR
  - Serwer
  - Monitor lub monitor dotykowy umożliwiający przeprowadzanie operacji na przepustkach oraz bieżący podgląd działania systemu
  - Drukarka przepustek
  - Skaner kodów przepustki wydanej w formie papierowej
  - Panel przycisków dla awaryjnego otwierania i zamykania szlabanów
  - Szlabany z systemem zabezpieczeń przed przypadkowym zamknięciem
  - Elementy pośrednie (switch, modem, moduły)



# VnetLPR Przykładowe funkcjonalności

## • GŁÓWNE:

- Rejestracja wjazdu i wyjazdu
- Autoryzacja zgodnie z listą awizacji
- Raporty i statystyki
- Sterowanie szlabanami



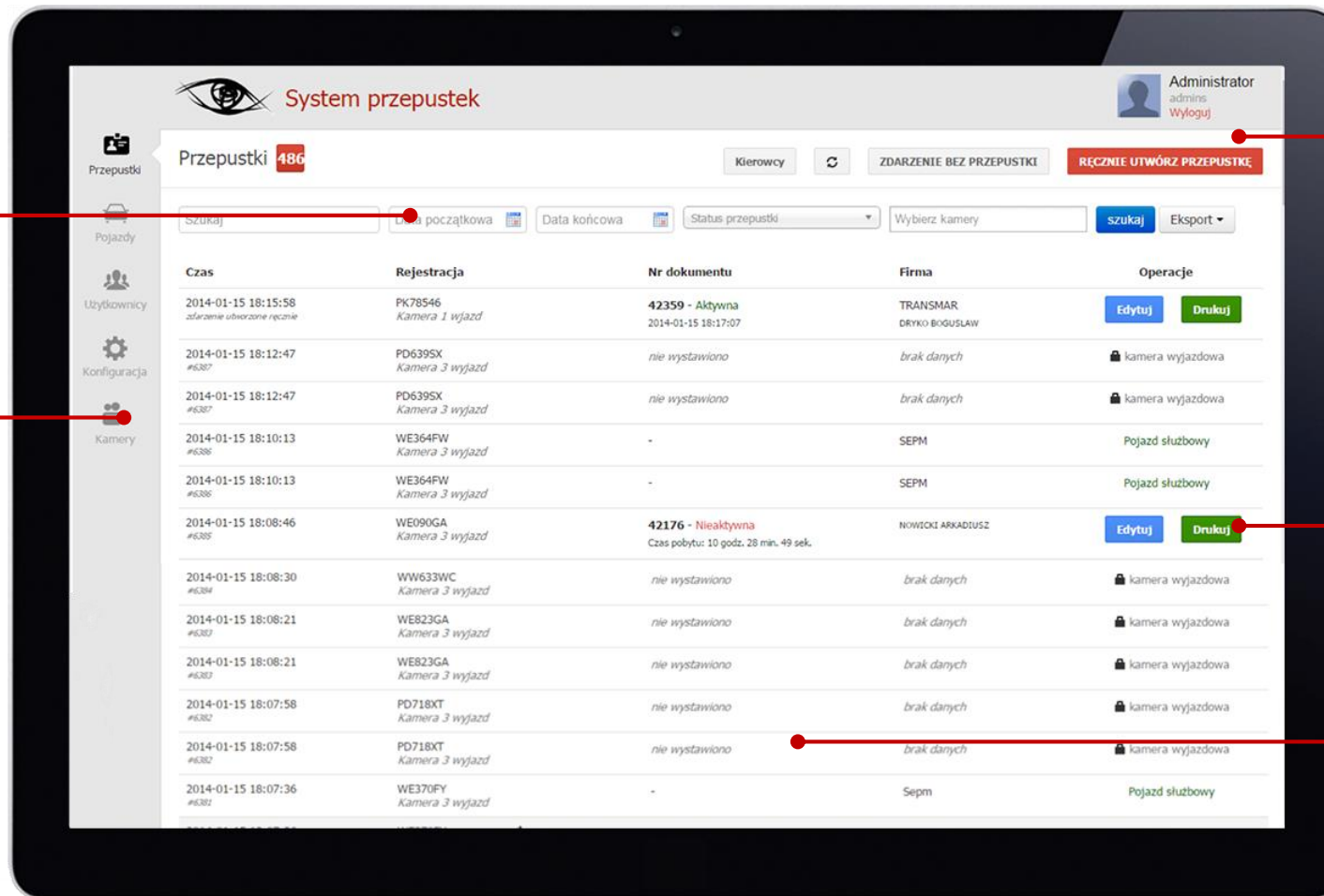
## • DODATKOWE:

- Drukowanie przepustek
- Możliwość walidacji przepustek i ich rozliczania za pomocą skanera
- Możliwość podłączania tablic LED
- Baza kierowców, naczep, przyczep itp. powiązana z pojazdami i klientami
- Tworzenie dodatkowej dokumentacji zdjęciowej lub filmowej
- Limitowanie czasu przebywania pojazdów
- Dynamiczne limitowanie miejsc – ilości pojazdów z podziałem na klientów, grup pojazdów itp.

# VnetLPR Interfejs użytkownika

Filtrowanie zdarzeń

Przejrzysta i intuicyjna konfiguracja



Ręczne tworzenie zdarzeń oraz przepustek

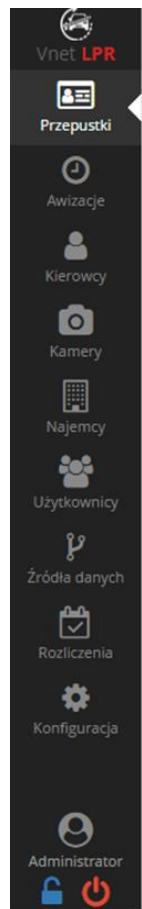
Definiowanie dodatkowych akcji

Przejrzysta lista zdarzeń

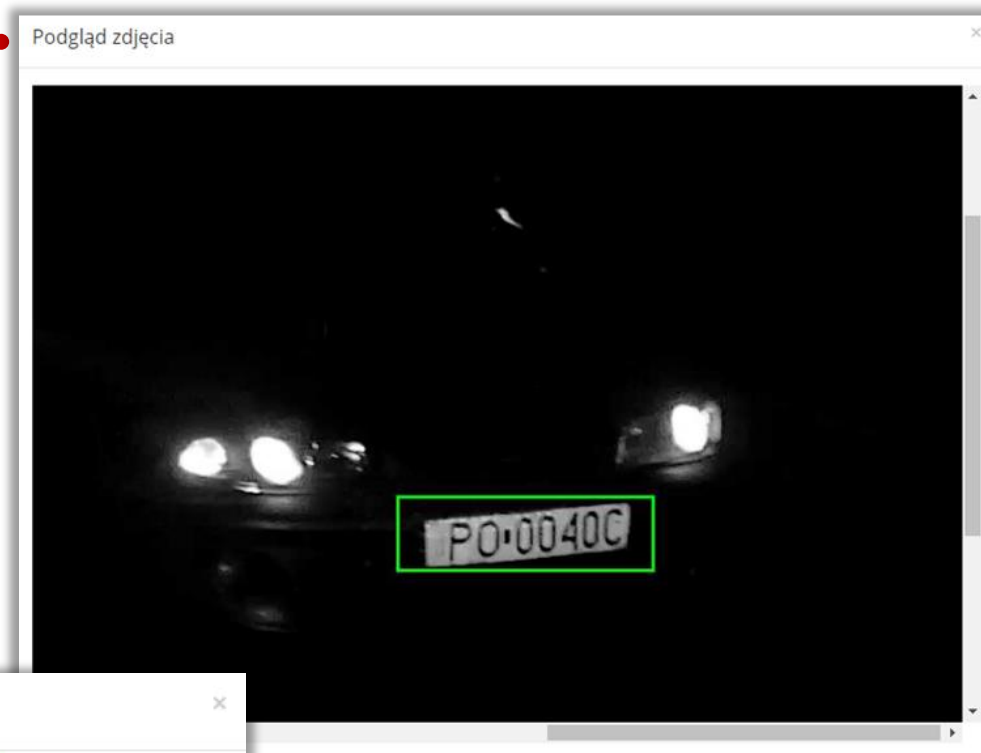


# VnetLPR

Nie zawsze jest łatwo



Czas	Rejestracja
↑ 20:29:45 #46730 - brak	WB4355L Kamera 2 ul. Wawerska
↑ 20:29:44 #46728 - brak	PO6W185 Kamera 2 ul. Wawerska
↑ 19:56:43 #46714 - brak	PO538XR Kamera 2 ul. Wawerska
↑ 19:52:17 #46707 - brak	PO0040C Kamera 2 ul. Wawerska



Edycja numeru rejestracyjnego

\*Numer rejestracji: PO0040C

Zapisz

# VnetLPR

## Korzyści z wdrożenia cyfrowej recepcji

- Elektroniczny system przepustek wjazdowych
- Awizacja i automatyzacja ruchu na bramach i wejściach
- Bieżąca informacja o ilości pojazdów i osób obecnych na terenie obiektu
- Archiwum danych: wjazd/wyjazd, wejście/wyjście, czas i przebieg pobytu
- Standaryzacja obsługi systemu
- Integracja z innymi systemami informatycznymi
- Ograniczenie biurokracji + kompletność danych
- Usprawnienie pracy służb ochrony obiektu
- Dynamiczne raporty, np. na potrzeby zarządzania lub ewakuacji
- Zarządzanie ryzykiem i optymalizacja procesów
- Wsparcie obsługi reklamacji i/lub roszczeń
- Optymalizacja alokacji i pracy personelu
- Raportowanie i analityka
- Narzędzie logistyczno-zarządcze

## KOLEJNE KROKI

- Nowe wdrożenia w parkach
- Nowe technologie





DZIĘKUJĘ ZA UWAGĘ!